

Erlebnis-Tipps mit dem Wanderbus



Start bei Haltestellen 1./2./6./7./8.
Wanderung
Waltenburger Meister & Burgen



Start bei Haltestellen 1./2.
Wanderung ins Val Frisal



Start bei Haltestelle 6.
Besuch der Burg Jörgenberg



Start bei Haltestelle 11.
Führung Resgia Gneida



Start bei Haltestellen 3./4.
Wanderung Chistatscha



Start bei Haltestellen 10./11.
Wanderung Aussichtspunkt Buriz



Start bei Haltestellen 1./11.
Wanderung Panoramaweg
Resgia Gneida – Alp Dado



Start bei Haltestelle 4.
Die Geschichte von Danis/Tavanasa



Start bei Haltestelle 11.
Wanderungen ins Val Ladral



Sommer/Herbst 2026

Shuttle-Bus Breil/Brigels



Kostenloser Shuttle-Bus

Betriebszeiten: 27. Juni bis 18. Oktober 2026, täglich. Ab 5 Personen
Vor Anmeldung am Vorabend erforderlich: Tel. 0041 79 611 02 91,
Hunde und Bikes können nicht mitgenommen werden!

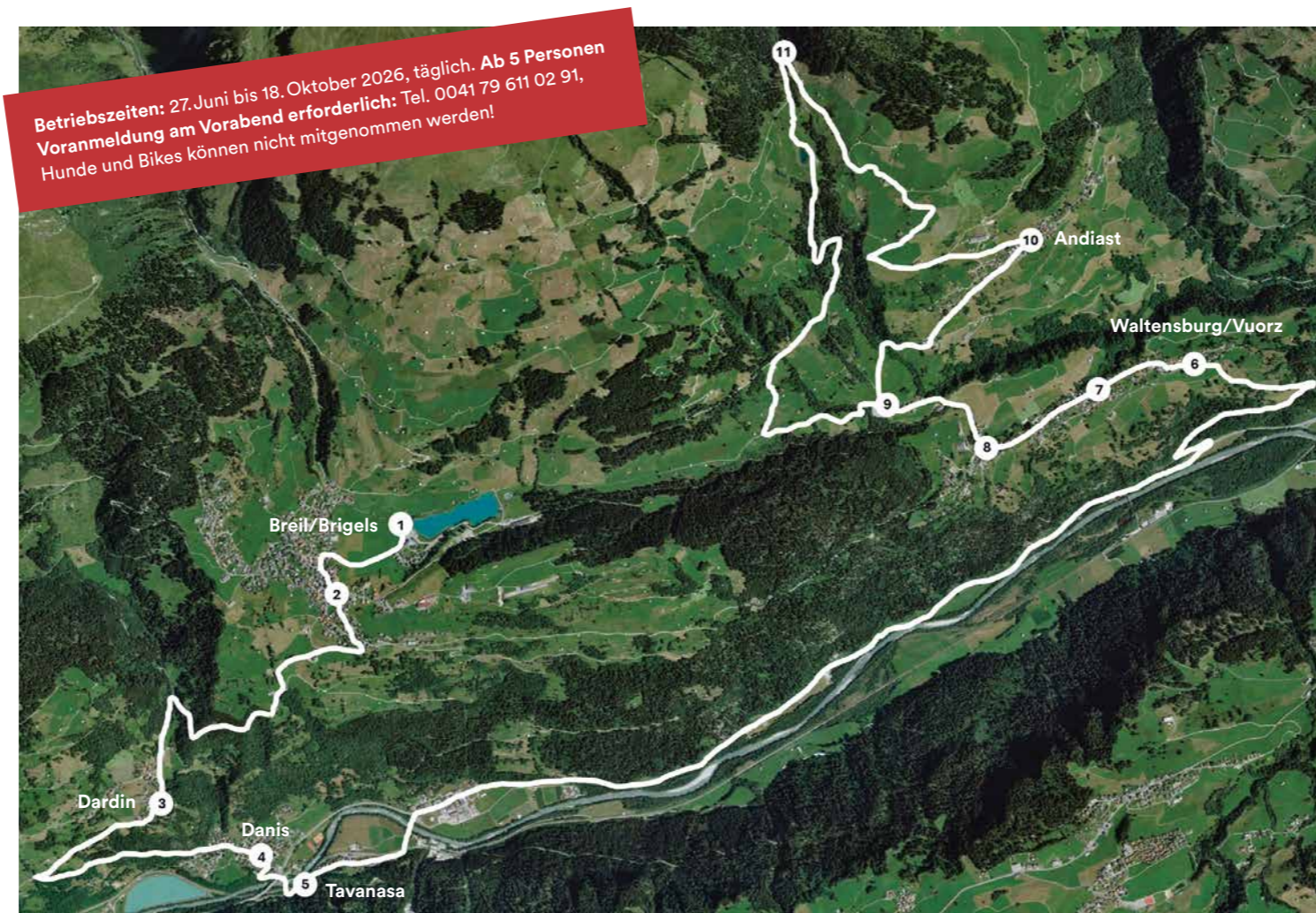
Fahrplan

Brigels – Waltensburg – Andiast	1	2
1. Brigels, Talstation Bergbahnen	08.30	16.00
2. Brigels, posta	08.32	16.02
3. Dardin, vitg	08.36	16.06
4. Danis, vitg	08.40	16.10
5. Tavanasa, Surpunt (Tankstelle)	08.41	16.11
6. Waltensburg, Munt Sogn Gieri	08.51	16.21
7. Waltensburg, Cadruvi	08.52	16.22
8. Waltensburg, Sumvitg	08.54	16.24
9. Waltensburg, Darums	08.56*	16.26*
10. Andiast, posta	08.58	16.28
11. Andiast, Gneida	09.09	16.39

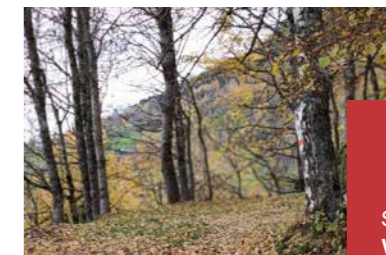
Andiast – Waltensburg – Brigels	1	2
11. Andiast, Gneida	09.14	16.44
9. Waltensburg, Darums	09.25*	16.55*
8. Waltensburg, Sumvitg	09.27	16.57
7. Waltensburg, Cadruvi	09.29	16.59
6. Waltensburg, Munt Sogn Gieri	09.30	17.00
5. Tavanasa, Surpunt (Tankstelle)	09.40	17.10
4. Danis, vitg	09.41	17.11
3. Dardin, vitg	09.45	17.15
2. Brigels, posta	09.49	17.19
1. Brigels, Talstation Bergbahnen	09.51	17.21

*Postanschlüsse in Richtung Ilanz können genutzt werden.

Weitere Informationen:
Surselva Tourismus Info Brigels
Tel. 0041 81 941 13 31 oder www.surselva.info



Erlebnis-Tipps mit dem Wanderbus



Start bei Haltestellen 2./3./8.
Wanderung durch den Eichenwald



Start bei Haltestelle 8.
Burg Kropfenstein



Start bei Haltestellen 2./8.
Themenweg Mission wUHUU! –
Euli-Trail