



Zonen- und Genereller Gestaltungsplan
1:2'000

Von der Einwohnerversammlung beschlossen am: 24. Juni 2015

Der Gemeindepräsident: R. Caduff

Der Gemeindegeschreiber: C. Cadonau

Von der Regierung genehmigt am: 17. Oktober 2016
Protokoll Nr. 862

Der Präsident: Chr. Rathgeb

Der Kanzleidirektor: C. Riesen

Festsetzungen

Zonenplan - Grundnutzung:

- Bauzonen (Baugesetz Art. 3 beachten)

- Dorfzone D, ES III (Art. 18)
- Dorferweiterungszone 2 DE2, ES III (Art. 19)
- Wohnmischzone 2 WM2, ES III (Art. 20)
- Wohnmischzone 3 WM3, ES III (Art. 20)
- Wohnzone 1 W1, ES II (Art. 21)
- Wohnzone 2 W2, ES II (Art. 21)
- Wohnzone 3 W3, ES II (Art. 21)
- Mischzone für Beherbergungsbetriebe und Betriebsstätten M, ES III (Art. 22)
- Gewerbemischzone GMZ, ES III (Art. 24)
- Zone für öffentliche Bauten und Anlagen ZöBA, ES II (KRG Art. 28)
- Zone für öffentliche Anlagen ZöA (KRG Art. 28)
- Zone für Kleinbauten und Anbauten KBA (Art. 26)
- Zone für Grünflächen (KRG Art. 30)
- Statische Waldgrenze (Art. 13 WaG)

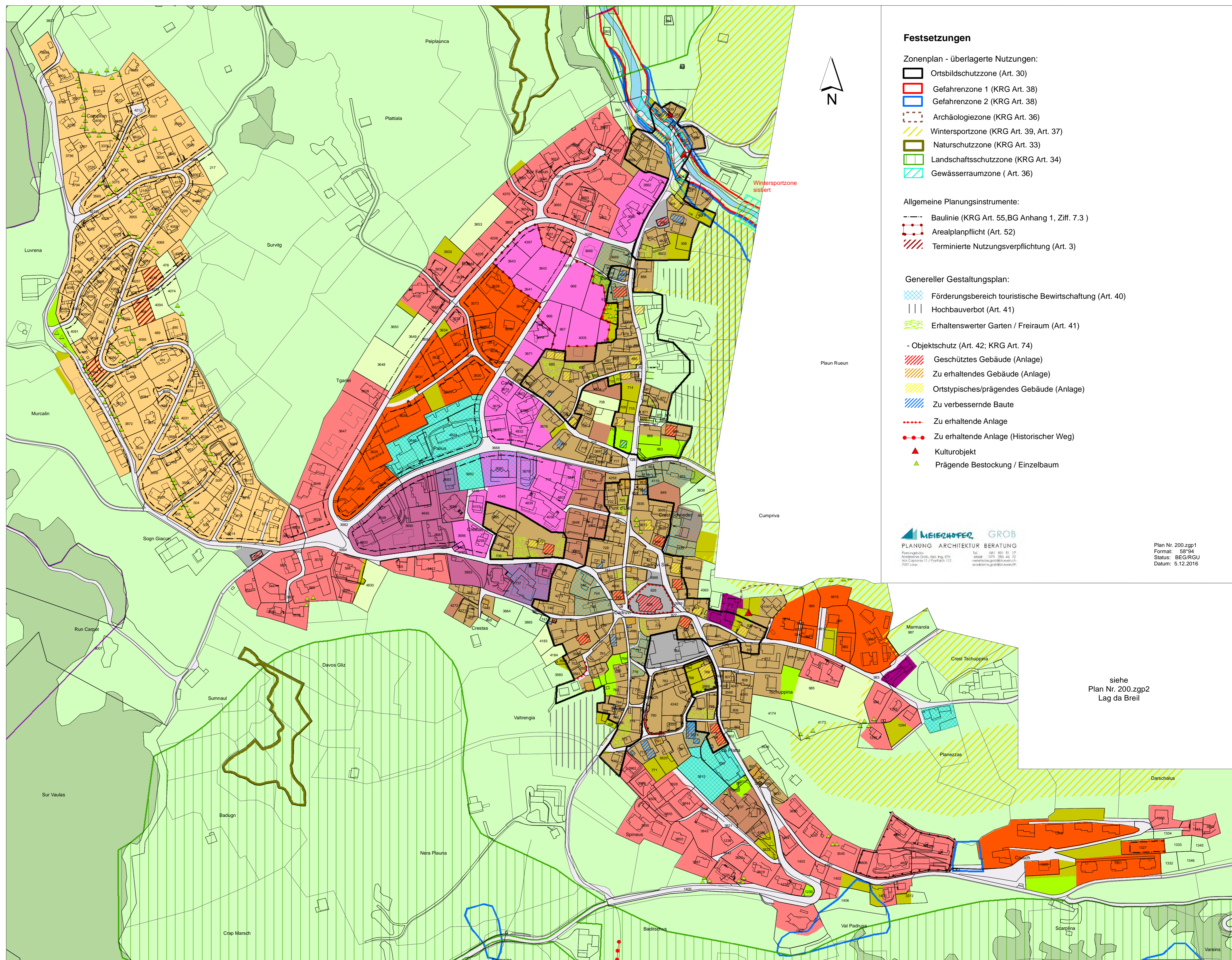
- Nichtbauzonen

- Zone für künftige bauliche Nutzung, ES III (KRG Art. 40)
- Landwirtschaftszone, ES III (KRG Art. 32)
- Zone übriges Gemeindegebiet, ES III (KRG Art. 41)
- Zone übriges Gemeindegebiet - Gewässer, ES III (KRG Art. 41)

Erschliessungsflächen im und am Rand von Bauzonen gelten als Bauzone (KRG Art. 27, lit. 2)

Hinweise

- Wald
- Grenze Erfassungsbereich Gefahrenzonen
- Geltungsbereich Quartiergestaltungsplan mit Sonderbauvorschriften
- ES Empfindlichkeitsstufe (siehe Art. 8)
- Neuzuteilung Güterzusammenlegung (nicht rechtskräftig)



Festsetzungen

Zonenplan - überlagerte Nutzungen:

- Ortsbildschutzzone (Art. 30)
- Gefahrenzone 1 (KRG Art. 38)
- Gefahrenzone 2 (KRG Art. 38)
- Archäologiezone (KRG Art. 36)
- Wintersportzone (KRG Art. 39, Art. 37)
- Naturschutzzone (KRG Art. 33)
- Landschaftsschutzzone (KRG Art. 34)
- Gewässerraumzone (Art. 36)

Allgemeine Planungsinstrumente:

- Baulinie (KRG Art. 55, BG Anhang 1, Ziff. 7.3)
- Arealplanpflicht (Art. 52)
- Terminierte Nutzungsverpflichtung (Art. 3)

Genereller Gestaltungsplan:

- Förderungsbereich touristische Bewirtschaftung (Art. 40)
- Hochbauverbot (Art. 41)
- Erhaltenswerter Garten / Freiraum (Art. 41)

- Objektschutz (Art. 42; KRG Art. 74)

- Geschütztes Gebäude (Anlage)
- Zu erhaltendes Gebäude (Anlage)
- Ortstypisches/prägendes Gebäude (Anlage)
- Zu verbessernde Baute
- Zu erhaltende Anlage
- Zu erhaltende Anlage (Historischer Weg)
- Kulturobjekt
- Prägende Bestockung / Einzelbaum

MEIENHOFER GROB
PLANUNG ARCHITEKTUR BERATUNG

Plan Nr. 200.zgp1
Format: 58°94
Status: BEGRUG
Datum: 5.12.2016

siehe
Plan Nr. 200.zgp2
Lag da Breil