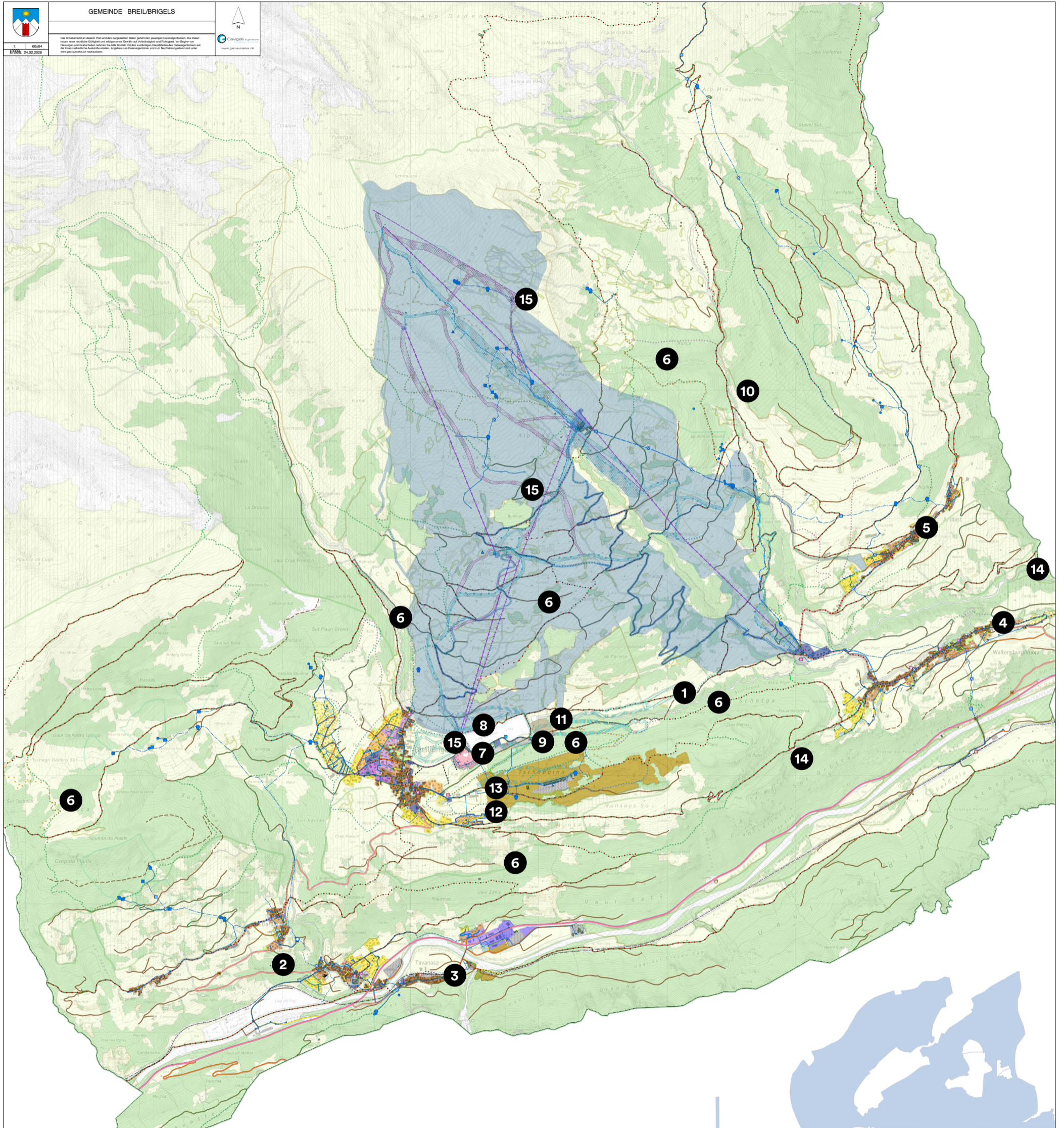


PROJEKTKARTE BREIL/BRIGELS



Wohnen/Leben/Verkehr

- 1 Verbindungsstrasse
- 2 Optimierung ÖV-Verbindungen Brigels
- 3 Erweiterung Industriezone Tavanasa
- 4 Kulturzentrum/Dorfplatz Waltensburg
- 5 Konzept für Schulhaus-Andiast

Tourismus/Freizeit

- 6 Ausbau Biketrails am Berg und Tal
- 7 Neubau Badeseer-Restaurant
- 8 Seeufer-Aufwertung
- 9 Neuer Standort Camping/Stellplätze Vals
- 10 Wanderbus bis Gneida (Ladral)
- 11 Beschneigung für Nordic-Angebot
- 12 Disc Golfing
- 13 Nutzung Militär-Mehrzweckhalle
- 14 Burgenwanderung und Inszenierung Burgen
- 15 Diverse Bergbahnprojekte Infrastruktur

Organisation/übergeordnet

- Gesamtrevision Ortsplanung
- Neue Gemeindeorganisation
- Förderung von Wohnraum
- Förderung touristisch bewirtschafteten Projekten
- Finanzielle Stabilisierung/Sicherung Bergbahnen

BESTEHENDE IDEEN/PROJEKTE

NICHT ABSCHLIESSEND

Leben und Wohnen aktiv steuern

- Verbindungsstrasse Waltensburg–Breil/Brigels
- Kulturzentrum/Dorfplatz Waltensburg
- Mehrzweckhalle Militär für Schlechtwetterangebote
- Potenziale touristisch bewirtschafteter Grundstücke ausschöpfen
- Vorhandene Baureserven inventarisieren und mobilisieren (Gemeinde, Kirchgemeinde)
- Partizipationsprojekt Agensa
- Genossenschaft Wohnen
- ÖV-Anschluss (vor allem Breil/Brigels-Dorf) optimieren

Wirtschaft- und Tourismusstruktur stärken

- Projektleitung Standortentwicklung einsetzen
- Leistungsvereinbarung STAG überarbeiten
- Bestehende touristische Strukturen weiterentwickeln und Positionierung schärfen
- Rollen, Verantwortlichkeiten und Zusammenarbeit im Tourismus definieren
- Finanzielle Stabilisierung der Bergbahnen
- Förderung von Lager (Schulklassen etc.) sowie Gruppenreisen (siehe Bericht Regionales Wintersportzentrum Graubünden)
- Projekt «nova organizaziun communal»

Ganzjährigkeit und Angebote stärken

- Diverse Bergbahnprojekte zur Sicherung der Zukunftsfähigkeit (z. B. neue Gondelbahn, Ausbau Beschneigung, Aktivierung Sommer)
- Ausbau Biketrails am Berg und im Tal
- Ideen und Projekte rund um Golfplatz (z. B. Golfhotel, Biotop/Lehrpfad, Disc Golf)
- Erschliessung Alp Dado, Ladral, Alp Dadens Sura
- Technische Beschneigung für Nordic-Angebot
- Neubau Badensee-Restaurant und allgemeine Aufwertung
- Neuer Standort Camping/Stellplätze Vals
- Seeufer Aufwertung

WEITERE IDEEN/PROJEKTE

- Wanderbus-Verlängerung bis Gneida (in Arbeit)
- November Glischa: Kunstlichtfestival (in Arbeit)
- Burgen-Wanderung und Inszenierung Burgen (Projektlead liegt vor)
- Gratis-Bike-Transport Postauto Tavanasa und W-Burg (Erstabklärungen erfolgt)
- Pickleball-Platz neben Tennisplatz
- Seilpark (altes Konzept liegt vor)
- Neue Wanderung Val Frisal/Biefertenhütte–Zanin–Plattas
- Kalt-Eisbaden-Plätze Flem und Brigelser See
- Öffentliche Nutzung Hallenbad Crest la Crusch für Gruppen (in Arbeit durch STAG)
- Sauna-Angebot Outdoor, z.B. über Löyly
- Aussichtsplattform Flanz
- Biotop Oгна
- u.v.m.

Weitere Ideen/Projekte ersichtlich unter anderem im Masterplan Anavon